

## SONDA DE NÚCLEO FLEXÍVEL ADICIONAL

PT-2-CFS-V, PT-2-CFS-H e  
PT-2-CFS-V-200

PROPORCIONA MAIS CONTROLO  
SOBRE OS PROCESSOS REALIZADOS  
NO AUTOCLAVE

ACESSÓRIOS



# Sonda de núcleo flexível adicional



## APLICAÇÃO

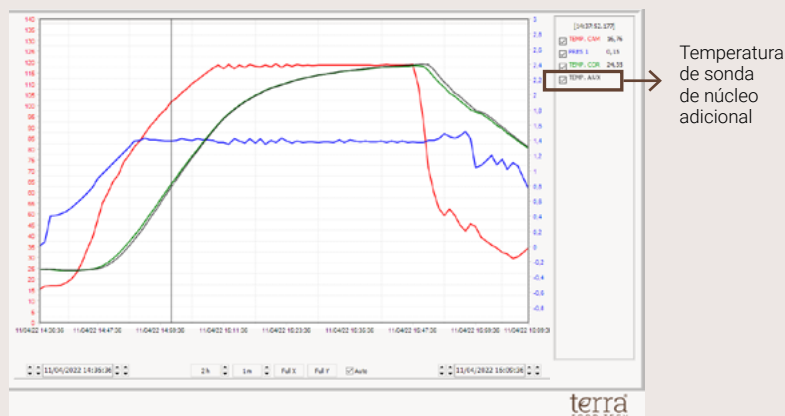
- + TESTES QUE AVALIAM O IMPACTO DA UTILIZAÇÃO DE DIFERENTES FORMATOS DE EMBALAGEM SOBRE OS VALORES  $F_0/P_0$  ALCANÇADOS.
- + MELHOR CONTROLO DE QUALIDADE DE CADA PROCESSO TÉRMICO.

## Características

- Particularmente adequado para contextos de investigação.
- Permite registar e analisar a evolução da temperatura de duas amostras independentes.
- A segunda sonda de núcleo tem as mesmas características técnicas que a sonda de núcleo principal.
- Nos processos térmicos regulados por  $F_0/P_0$ , a amostra mais fria irá guiar a evolução do ciclo.
- A segunda sonda núcleo atua como um controlo de qualidade e, em caso de diferenças significativas entre as sondas núcleo, será exibida no ecrã, talões e software uma mensagem de erro.
- Três modelos de sonda de núcleo flexível adicional:
  - **PT-2-CFS-H:** Compatível com autoclaves de bancada da Série CFS-H. Tem um comprimento de 60 mm, igual à sonda fornecida de série com estes modelos.
  - **PT-2-CFS-V:** Compatível com autoclaves verticais da Série CFS-V. Tem um comprimento de 120 mm, igual à sonda fornecida de série com estes modelos.
  - **PT-2-CFS-V-200:** Compatível com autoclaves verticais da Série CFS-V. O seu comprimento é de 200 mm.



## Visualização da sonda de núcleo adicional no ecrã do software SWTERRA



# Sonda de núcleo flexível adicional

## A ter em conta:

---

- O ajuste das sondas é efetuado a partir do microprocessador do autoclave. É necessário pessoal especializado e autorizado para levar a cabo esta tarefa. Para mais informações, queira contactar o serviço técnico.
- É necessário utilizar o software SWTERRA para analisar os resultados captados pela segunda sonda de núcleo. Estes resultados não aparecem no ecrã do autoclave, nem nos talões da impressora.
- Deve ser instalada na fábrica.

+ info



CLICK!  
ACEDER AO  
CANAL

Descubra mais informações sobre os nossos autoclaves no nosso canal do Youtube

The graphic features a tablet displaying a YouTube channel page. A hand icon points to the channel name 'Terra Food Tech'. A dark brown speech bubble contains the text 'CLICK! ACEDER AO CANAL'. A small black box with '+ info' is on the left.

