

**SONDE COEUR
FLEXIBLE
SUPPLÉMENTAIRE**

**PT-2-CFS-V, PT-2-CFS-H et
PT-2-CFS-V-200**

OFFRE UN PLUS GRAND CONTRÔLE
SUR LES PROCESSUS RÉALISÉS DANS
L'AUTOCLAVE

ACCESSOIRES



Sonde coeur flexible supplémentaire



APPLICATIONS

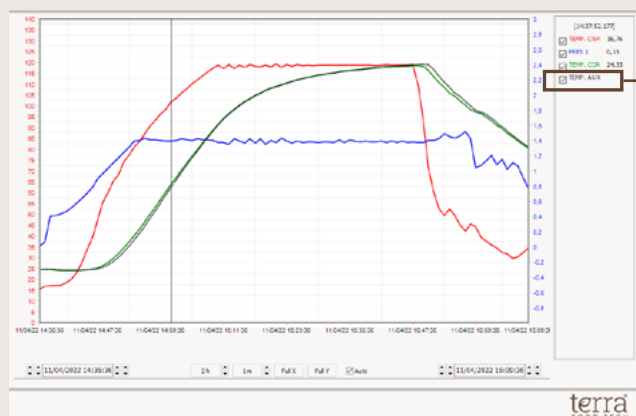
- + TESTS D'ÉVALUATION DE L'INFLUENCE DES DIFFÉRENTS FORMATS DE RÉCIPIENTS SUR LES VALEURS F_0/P_0 ATTEINTES.
- + MEILLEUR CONTRÔLE DE LA QUALITÉ DE CHAQUE PROCESSUS THERMIQUE.

Caractéristiques

- Particulièrement adaptée aux contextes de recherches.
- Permet d'enregistrer et d'analyser l'évolution de la température dans deux échantillons indépendants.
- La deuxième sonde coeur dispose des mêmes caractéristiques techniques que la sonde coeur principale.
- Dans les processus thermiques contrôlés par F_0/P_0 , l'échantillon le plus froid déterminera l'évolution du cycle.
- La deuxième sonde coeur agit comme un contrôle de qualité et, si des différences significatives sont détectées entre les sondes coeur, un message d'erreur sera affiché à l'écran, sur les tickets et dans le logiciel.
- Trois modèles de sonde coeur flexible supplémentaire :
 - **PT-2-CFS-H** : Compatible avec les autoclaves de table de la Série CFS-H. Elle a une longueur de 60 mm, identique à la sonde fournie en standard avec ces modèles.
 - **PT-2-CFS-V** : Compatible avec les autoclaves verticaux de la Série CFS-V. Elle a une longueur de 120 mm, identique à la sonde fournie en standard avec ces modèles.
 - **PT-2-CFS-V-200** : Compatible avec les autoclaves verticaux de la Série CFS-V. Sa longueur est de 200 mm.



Visualisation de la sonde coeur supplémentaire sur l'écran du logiciel SWTERRA



Température de la sonde coeur supplémentaire

Sonde coeur flexible supplémentaire

À prendre en compte :

- L'adaptation des sondes s'effectue à partir du microprocesseur de l'autoclave. Cette opération doit être réalisée par du personnel spécialisé et autorisé. Pour plus d'informations, contactez le service technique.
- L'utilisation du logiciel SWTERRA est nécessaire pour pouvoir analyser les résultats recueillis par la deuxième sonde coeur. Ces résultats ne s'affichent pas sur l'écran de l'autoclave ni sur les tickets de l'imprimante.
- Doit être installée en usine.

+ info



CLIQUEZ !
ACCÉDEZ À LA
CHAÎNE

En savoir plus sur nos autoclaves sur notre chaîne YouTube

The graphic shows a tablet displaying a YouTube channel page. A hand icon is pointing at the YouTube logo. A speech bubble contains the text 'CLIQUEZ ! ACCÉDEZ À LA CHAÎNE'. Below the tablet, the text reads 'En savoir plus sur nos autoclaves sur notre chaîne YouTube'.

