

SONDA CORAZÓN FLEXIBLE ADICIONAL

PT-2-CFS-V, PT-2-CFS-H y
PT-2-CFS-V-200

OFRECE MÁS CONTROL SOBRE LOS
PROCESOS REALIZADOS EN LA
AUTOCLAVE

ACCESORIOS



Sonda corazón flexible adicional



APLICACIÓN

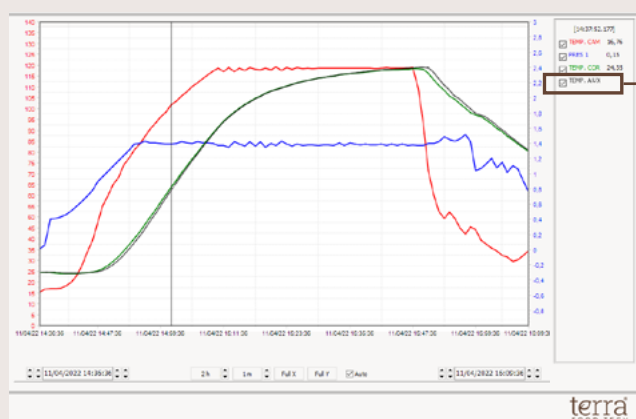
- + ENSAYOS QUE EVALUEN EL IMPACTO DE USAR FORMATOS DE ENVASES DISTINTOS EN LOS VALORES F_0/P_0 CONSEGUIDOS.
- + MEJOR CONTROL DE CALIDAD DE CADA PROCESO TÉRMICO.

Características

- Especialmente indicada para entornos de investigación.
- Permite registrar y analizar la evolución de la temperatura en dos muestras independientes.
- La segunda sonda corazón tiene las mismas características técnicas que la sonda corazón principal.
- En procesos térmicos con gobierno por F_0/P_0 , la muestra más fría será la que gobierne la evolución del ciclo.
- La segunda sonda corazón actúa como control de calidad y, en caso de detectar diferencias significativas entre sondas corazón, aparecerá en la pantalla, tickets y software un mensaje de error.
- Tres modelos de sonda flexible adicional:
 - **PT-2-CFS-H**: compatible con autoclaves de sobremesa de la Serie CFS-H. Tiene una longitud de 60mm, igual que la sonda incluida de serie en estos modelos.
 - **PT-2-CFS-V**: compatible con autoclaves verticales de la Serie CFS-V. Tiene una longitud de 120mm, igual que la sonda incluida de serie en estos modelos.
 - **PT-2-CFS-V-200**: compatible con autoclaves verticales de la Serie CFS-V. Su longitud es de 200mm.



Visualización de la sonda corazón adicional en la pantalla del software SWTERRA



Temperatura de sonda corazón adicional

Sonda corazón flexible adicional

A tener en cuenta:

- El ajuste de las sondas se realiza desde el microprocesador de la autoclave. Se necesita personal especializado y autorizado para realizar esta tarea. Para más información póngase en contacto con el servicio técnico.
- Es necesario utilizar el software SWTERRA para poder analizar los resultados capturados por la segunda sonda corazón. Estos resultados no aparecen en la pantalla de la autoclave, ni en los tickets de la impresora.
- Debe ser instalada en fábrica.

+ info



**CLICK!
ACCEDE AL
CANAL**

Más información sobre nuestras autoclaves en Youtube.

