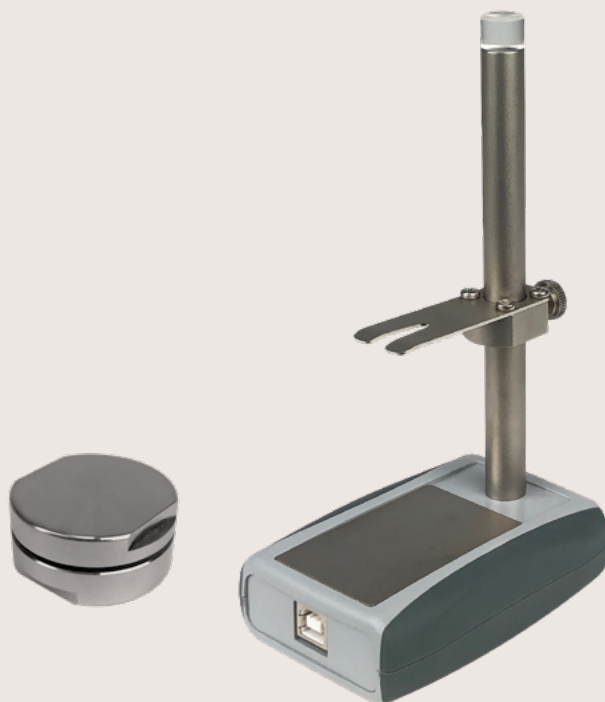


**KIT DATA LOGGER PER
LA TEMPERATURA
CON BASE DI
COLLEGAMENTO E
SOFTWARE**

BDL-DISK3618

MONITORAGGIO DELLA
TEMPERATURA ALL'INTERNO DI
BUSTE, VASSOI E ALTRI CONTENITORI

ACCESSORI



Kit data logger per la temperatura con base di collegamento e software



APPLICAZIONE

- + **MONITORAGGIO DELLA TEMPERATURA ALL'INTERNO DI BUSTE, VASSOI E ALTRI CONTENITORI DURANTE LA PRODUZIONE DI CONSERVE ALIMENTARI**
- + **VALIDAZIONE DELLE AUTOCLAVI E DELLE APPARECCHIATURE DI RISCALDAMENTO**

Caratteristiche

REGISTRATORE DI TEMPERATURA

- Elevata accuratezza e precisione.
- Monitoraggio della temperatura durante la sterilizzazione e la pastorizzazione.
- Registratore di temperatura a disco in acciaio inossidabile AISI 316L.
- Idoneo al contatto con alimenti e impermeabile.
- Calcolo automatico dei valori di letalità (F_0 , Z y N.)
- Il registratore di temperatura non ha bisogno di essere aperto per il collegamento a un PC, ma deve solo essere posizionato sulla base per la connessione.
- Compatibile con l'utilizzo di una o più unità contemporaneamente.
- Batteria sostituibile dall'utente.
- Il data logger per la temperatura può essere acquistato separatamente con il riferimento: **DLDISK3618**

BASE DI CONNESSIONE

- Facile da usare.
- Consente la comunicazione tra il registratore di temperatura e il programma di gestione installato su un PC.
- Viene utilizzata per programmare il registratore di temperatura e per scaricare i dati dei cicli termici.
- Indicatore LED di stato.
- Mostra lo stato della batteria nel software quando il logger è collegato.
- Include un cavo USB per la connessione a un PC
- Facile esportazione dei dati in formato .CSV. I dati esportati sono conformi alle norme ISO e non sono modificabili.
- La base di collegamento può essere acquistata separatamente con il riferimento: **BDLDISK**

Utilizzo del registratore di temperatura e della base per la connessione



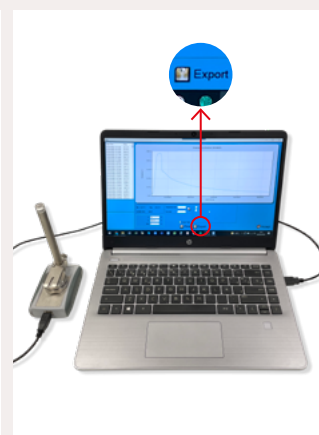
1. Con il logger posizionato sulla base di connessione già collegata a un PC, utilizzando il software scaricabile gratuitamente, avviare la registrazione dei dati premendo "Start".



2. Inserire il logger in un campione e sigillarlo.

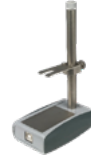


3. Inserire il campione con il registratore nell'autoclave insieme al resto dei contenitori ed eseguire il ciclo.



4. Al termine del ciclo, rimuovere il logger dal campione e reinserirlo nella base di connessione collegata ad un PC. Utilizzare quindi il programma per visualizzare a video e/o esportare i dati del ciclo termico ottenuti.

Dati tecnici



Kit di riferimento

BDL-DISK3618

Codice di riferimento	DLDISK3618	BDLDISK
Dimensioni esterne mm	Ø x H : 36 x 18	L x P x H: 60 x 95 x 175
Peso g	80	120
Materiale	Acciaio inossidabile AISI 316 L	Acciaio inossidabile e plastica
Intervallo di temperatura °C	Da -20° a +140°	-
Precisione (25 °C - 140 °C)	± 0.2 °C	-
Risoluzione	± 0.04 °C	-
Grado di protezione	IP68	-
Pressione massima	10 bar	-
Ambito di tempo di acquisizione hh:mm:ss	00:00:01 - 01:00:00	-
Vita media della batteria	Approssimativamente 2 anni*	-
Base di connessione	Non incluso (necessario per la connessione al PC)	Incluso
Cavo USB 1,8 metri di lunghezza	Non incluso (necessario per la connessione al PC)	Incluso
Programma SPD	Gratuito	Gratuito

*In condizioni di lavoro a -20°C la durata della batteria si riduce drasticamente.

+ info

 YouTube



CLICK!
ACCEDI AL
CANALE

Scopri maggiori informazioni sulle nostre autoclavi sul nostro canale YouTube

